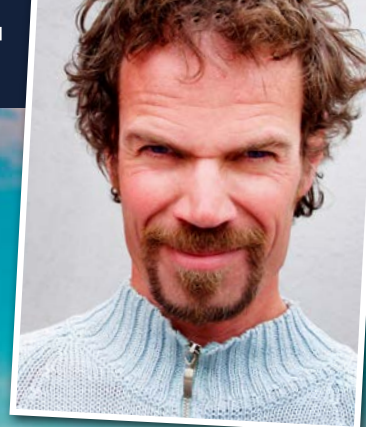


1930

BÅTDESIGN:

BÅRD EKER – HYDROLIFT



BÅTENS VERDEN

HELE NORGES BÅTBLAD

NR. 4 / JUNI 2019 KR 99,-

SEILING

BÅTEN MIN: BAVARIA 39

OVERVINTRING I DET ARKTISKE ISØDET

IRENES BYSSE

46.000
i opplag!

PRØVEKJØRT:

BENETEAU SWIFT TRAWLER 44

PÅ TUR:

NEDERLAND - TRONDHEIM MED DRØMMEBÅTEN



Nye River 350:

TREFFER DAGENS UNGDOM

bc 1606 004

BIL/BÅT/MC



Praktisk: Behold teakfargen | Utstyrsnyheter | Solbriller for sjøen | Besøkt: Noroco Fiskeutstyr

” Mange var litt engstelige før opp- og uttak tidligere, men den frykten er over nå

MED FJERNKONTROLLEN I SIN HAND
løfter formann Hans Moan og de andre kranførerne båtene på plass.

Lekende lett logistikk i foreningen

I Råde Båtforening går opp- og uttak som en lek takket være en investering for fem år siden. Det nyter den store foreningen godt av i dag.

AV VETLE BØRRESEN

FOTO: KRISTIAN ERIKSEN



Formann Hans Moan i Råde Båtforening klarer ikke vente med å åpne garasjen og kjøre ut en Sublift fra Swede Ship bare ved hjelp av en fjernkontroll. For fem år siden gikk foreningen til anskaffelse av liften på seks hjul – som gjør at foreningen kan håndtere nesten alle båtene i havna. Katamaraner må tas med mobilkran. – Vi har beholdt den gamle krana og traktoren med henger for de minste båtene, men med denne kan vi løfte inntil 12 tonn. Det betyr at båtene i havna, som har lengdebegrensning på 12 meter, kan løftes og plasseres av oss. Det er

en drøm. Subliftten løfter lett den største seilbåten i havna, en Bavaria 40, forteller den stolte formannen.

– Den løfter båtene veldig skån-
somt og forsiktig, og vi har svært få skader ved opptak. Vi kan stable veldig tett, og vi slipper flere operasjoner. Her kjører vi liften rett ut i sjøen, løfter opp båten og kjører båten på plass i liften. Alle de fire armene kan justeres slik at vi får akkurat den høyden og vinkelen vi ønsker, og liften kan breddereguleres i forhold til båtstørrelse. Det eneste vi måtte gjøre var å få bygget og tilpasset en skrårampe ut i sjøen. Vi har seks kranførere som er kurset i bruk av liften, og i starten gjorde leverandøren dette. Nå tar vi kursingen selv. Under opptak må kun kranfører og båteier være her, og vi får

mye bedre fleksibilitet. Liften drives av en tresylindret Yanmar, akkurat slik jeg hadde i seilbåten, samt en hydraulikkpumpe. Det betyr ikke mer service enn olje og filter – som vi gjør selv. Vi tok opp et lån over åtte år og medlemmene betaler som vanlig for hvert løft. Tilbakemeldingene har vært veldig bra. Mange var litt engstelige før opp- og uttak tidligere, men den frykten er over nå, forteller Hans. Og det kommer godt med – når foreningen har opp imot 180 båter i opplag hver sesong. I tillegg er det del båteiere som vinterlagrer båten hjemme eller annet sted.

ÅPENT MILJØ

Da Båtens Verden var på besøk, kom ildsjel Terje Skovly tilbake fra fisketur etter flyndre med sin trofaste Horten-snekke. Båten blir testkanin i liften etter å ha ligget på sjøen gjennom vinteren. – Vi er mange ildsjeler her som hjelper til i havna og treffes hver ▶▶▶

BÅTFORENINGEN: RÅDE BÅTFORENING

HAVNEBASSENGET bak den store moloen finnes 400 båtplasser, samt 5-6 gjesteplasser longside.

ROLF VICTOR HANSEN sitter i regionstyret i KNBF øst, og er selv medlem av Råde Båtförening. – Jeg har hatt båt her siden 1994 og har sittet i styret siden 2000, nå som vara, sier han.

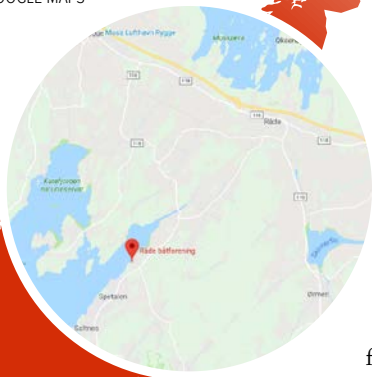
TERJE SKOVLY er en av mange ildsjeler og fullroser foreningen for et åpent og inkluderende miljø. Selv har han en Horten-snekke.

onsdag og søndag i klubbhuset. Miljøet er veldig uformelt, åpent og hyggelig her, forteller Skovly, som har vært medlem siden tidlig 80-tallet. For tre år siden feiret Råde Båtförening 50-års jubileum – og festen på sensommeren ble så populær at den er blitt en tradisjon.

NY BRYGGE

Råde Båtförening ligger i Kråkstadfjorden i ytre Oslofjord med Larkollen og Engelsviken som nærmeste nabo. Foreningen ble medlem av Kongelig Norsk Båtförbund i 2013, og havna er forsikret gjennom Norske Sjø – og videoovervåket gjennom Core Security, i tillegg til vaktordning av medlemmene. – Vi har fire hundre

KILDE: SKJERMDUMP
FRA GOOGLE MAPS



båtplasser her, og har oppgradert anlegget med årene. Den siste investeringen vi gjorde var å erstatte en av bryggene med en splitter ny fra nabo Skjærgårdsbrygger. Den står klar akkurat nå, og omgjøringen har også gjort at vi har fått flere gjesteplasser. Det er jevnt gjestebåter her, både fra utlandet og KNBFs gjestehavnsordning, forteller formannen.

vette@batensverden.com



I KLUBBHUSET samles flere medlemmer ukentlig – og det leies ut til arrangement.



FAKTA:
Råde Båtförening

ETABLERT: 1966
ANTALL BÅTPLASSER: 400
MEDLEM AV KNBF SIDEN: 2013